



 Microsoft Dynamics NAV

NAVEKSA CADCONNECT^{PML}

NAVEKSA CADConnect^{PML} system til Microsoft Dynamics NAV

Et praksisorienteret, generisk, intelligent interface mellem et CAD-system og Dynamics NAV. CADConnect understøtter også konstruktionsprocessen, idet der genereres produktionsorienterede styklister og ruter ud fra konstruktionsstyklister.


NAVEKSA



De daglige udfordringer i forbindelse med konstruktion og produktionsforberedelse

Konstruktionsomkostningerne er alt for høje og konstruktionstiden er alt for lang. Ens komponenter anvendes ikke i den nødvendige udstrækning.

Konstruktøren „opfinder“ en ny komponent, fordi det ikke er nemt at se, at komponenten findes i forvejen.

Dette resulterer i forhøjede udviklingsomkostninger, uøkonomisk familieproduktion, lange leveringstider og tab af et godt omdømme.

Der er mange fejl i dataene og disse er af dårlig kvalitet og er ikke aktuelle.

Konstruktionsafdelingen designer ud fra et udviklingsperspektiv, men produktionsteknikeren har brug for data ud fra et produktionsmæssigt synspunkt. Ingen af parterne har haft adgang til et IT-værktøj, som kan overføre og omsætte en datamodel til en anden på en intelligent og praktisk måde.

Der er generelt en massiv forskel mellem konstruktionsafdelingen og produktionsforberedelsen (planlægningsafdelingen). Dette har en negativ indvirkning på hele virksomheden.

De strategiske fordele ved brugen af CADConnect

- ▶ En betydelig forbedret gennemsigtighed i udviklingsprocessen.
- ▶ Lavere konstruktionsomkostninger
- ▶ Øget hurtighed, især ved ordrelaterede konstruktioner
- ▶ Konstruktions- og produktionsafdelingen bruger det samme datagrundlag, dette resulterer i færre fejl og mindre behov for koordinering.
- ▶ Systematiserede processer som kan gentages mellem konstruktionsafdelingen og produktionsforberedelse
- ▶ Større tilfredshed in konstruktionsafdelingen og hos produktionsteknikeren



Sådan fungerer CADConnect i konstruktionsafdelingen

Selv om det ville være ønskeligt, fornuftigt og rigtigt, at man allerede i konstruktionsafdelingen genererer "produktionsorienterede" styklister (BOM's), kan man ikke gå ud fra, at man benytter sig af denne mulighed.

Derudover skal tilgængeligheden af de styklister, der er blevet genereret i konstruktionsafdelingen til anvendelse i ERP systemet, automatiseres og dermed fremskyndes.

Til løsning af begge af de førnævnte krav er CADConnect det helt rigtige værktøj i konstruktionsafdelingen og for produktionsteknikeren.

CADConnect overtager de styklister der er blevet genereret ud fra tegninger ud fra et generisk og pragmatisk Excel-Interface.

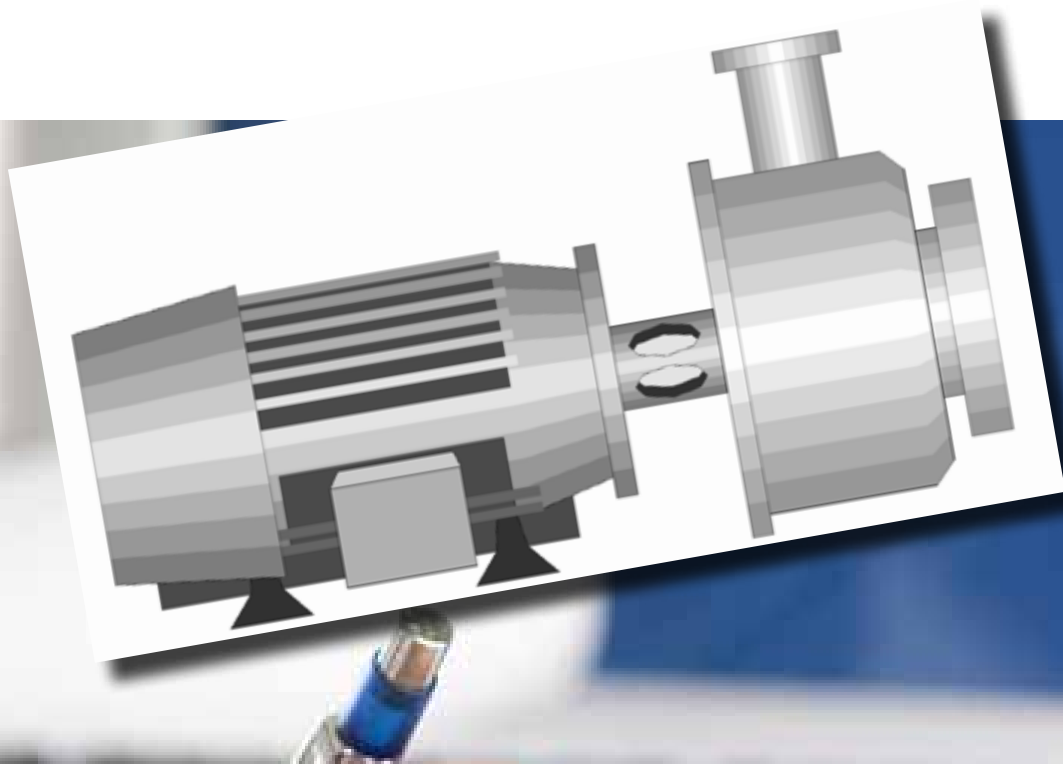
En Excel-fil kan genereres af alle CAD systemer og leveres til Dynamics NAV.

Med denne metode hører den årtier lange diskussion om form og metode af datatransmission mellem CAD og ERP system langt om længe fortiden til.

Konstruktionsafdelingen fremstiller styklisterne så produktionsorienteret som muligt. Den nødvendige omsættelse af konstruktionsstyklister til en produktionsstyklister (BOM) sker så på ERP siden i selve CADConnect^{PML}

Fordele ved brugen af CADConnect i konstruktionsafdelingen

- ▶ Konstruktionsafdelingen kan (må) fortsætte med at anvende sin tidligere metode til at generere konstruktionsstyklister
- ▶ Man sparer tid også ved oplæring af konstruktørerne
- ▶ Fremskyndelse og eliminering af fejl i transmissionen af CAD-BOM til ERP systemet
- ▶ Data stilles til rådighed ud fra CAD-tegninger på en ukompliceret måde
- ▶ Gennemskuelighed og enkelthed
- ▶ Man sikrer sig at ens komponenter anvendes
- ▶ Standardiseringsprocessen gøres nemmere



Sådan fungerer CADConnect ved produktionsforberedelsen

Konstruktionsstyklisten (BOM) som er blevet genereret i konstruktionsafdelingen (CAD-system) overtages via en standardiseret Excel-fil.

Resultatet er en temporær, "rå" BOM (stykliste) som produktionsforberedelsen omsætter til en BOM via en interaktiv dialog.

Produktionsteknikeren får værdifuld hjælp ved denne proces gennem en automatisk, visuel fremstilling af denne midlertidige BOM.

Således får produktionsteknikeren vist - med forskellige farver på BOM-varerne (styklistevarer) -, om der ved en styklistevare er tale om en allerede implementeret standardkomponent i ERP systemet eller en standardmodulenhed (med egen BOM), eller om denne BOM indeholder elementer, der stadig er nye for Dynamics NAV.

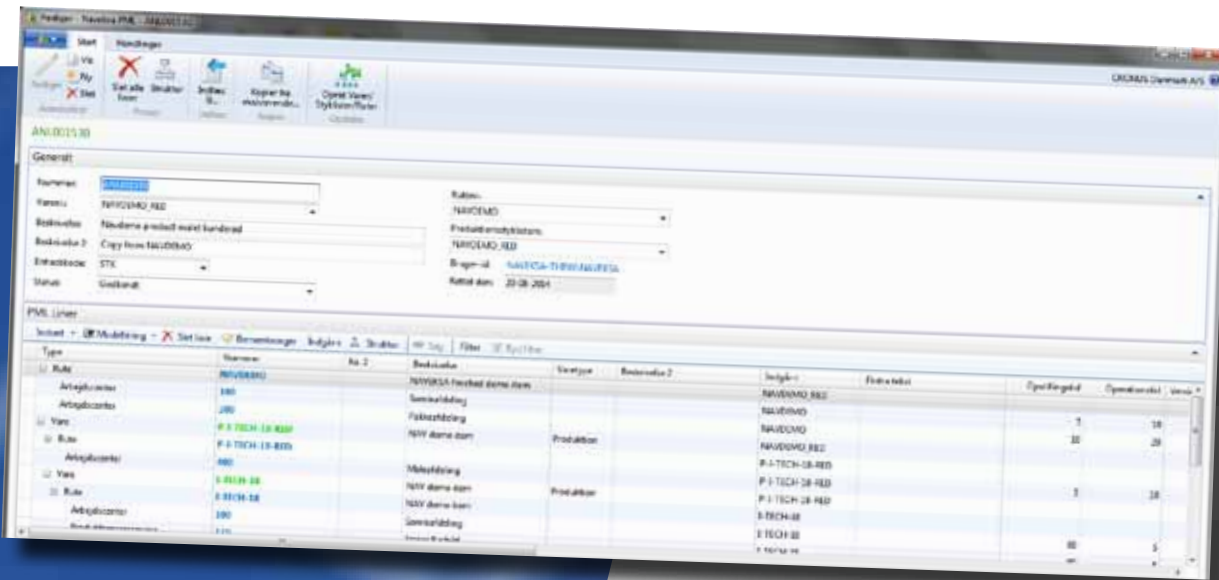
Derudover kan eksisterende styklister opløses i denne dialog for at produktionsteknikeren kan få vist produktets samlede struktur.

Eksisterende ruteoperationer vises også i denne arbejdsdialog. De kan suppleres og ændres, eller der kan også direkte fremstilles helt nye ruteoperationer.

Ved en afsluttende dialog kan nødvendige, nye varer, styklister og ruter i ERP systemet blive genereret automatisk.

Fordele ved brugen af CADConnect i produktionsforberedelsen

- ▶ Undgåelse af genindtastning af en eller flere BOM-styklister
- ▶ Dette resulterer i øget hastighed og fejleliminering
- ▶ I givet fald automatisk generering af nye ERP varer og nye styklister (BOM's) til Dynamics NAV
- ▶ Gennemskuelig visualisering af konstruktionsstyklister (BOM's) og automatisk fremstilling af konstruktionsdokumentation til bearbejdning i produktionsforberedelsen
- ▶ Hjælp ved anvendelse af identiske komponenter og ved brugen af standard ruteoperationer



- ▶ Behandling af BOM og rute i en enkelt, gennemskuelig dialog
- ▶ Et brugervenligt og let forståeligt IT-værktøj til produktionsforberedelsen

Andre, væsentlige egenskaber:

NAVEXSA CADConnect er en IT løsning, der stiller et system til rådighed for konstruktionsafdeling og produktionstekniker som muliggør en "intelligent, praksisorienteret, fejleliminerende og hurtig" kommunikation afdelingerne imellem. Samtidig hjælper det med at nedbryde overgange mellem (informationsbærende) enheder og reducerer barrierer mellem afdelingerne.

NAVEXSA CADConnect kan leveres på dansk, tysk og engelsk

Dynamics NAV versionerne 2009 og efterfølgende versioner understøttes

NAVEXSA CADConnect ændrer ikke i de bestående NAV programmer og kan dermed let release opgraderes

NAVEXSA CADConnect leveres med detaljeret dokumentation

NAVEXSA CADConnect er udviklet på baggrund af brugernes behov

NAVEXSA CADConnect er let forståelig og intuitiv

NAVEXSA CADConnect installeres ved hjælp af set up tjeklister

NAVEXSA CADConnect er certificeret af Microsoft (CFMD)



CAD KONSTRUKTIONSTYKLISTE

Part No.	Part Name	Material	Quantity	Unit
1	Motor	Stål	1	Stk
2	Fløj	Alu	2	Stk
3	Fløj	Alu	2	Stk
4	Fløj	Alu	2	Stk
5	Fløj	Alu	2	Stk
6	Fløj	Alu	2	Stk
7	Fløj	Alu	2	Stk
8	Fløj	Alu	2	Stk
9	Fløj	Alu	2	Stk
10	Fløj	Alu	2	Stk

AUTOMATISK GENERERING AF TEMPORÆRE ERP-STYKLISTER

R&D
KONSTRUKTIONPRODUKTIONS-
FORBEREDELSEDATA KONVERTERING,
MODELLERING
OG
KONSISTENSTJEK

PRODUKTION

AUTOMATISK GENERERING AF VARER,
DIALOG-ORIENTERET DESIGN AF PRODUKTIONSSTYKLISTER
OG ARBEJDSPLANER**Konceptet bag systemet**

Konceptet bag NAVEKSA CADConnect^{PML} er at bringe ERP system (Dynamics NAV) og konstruktionsafdelingen tættere sammen, at optimere og dermed være endnu bedre i stand til at opfylde brugernes behov for at tackle de daglige udfordringer.

NAVEKSA CADConnect følger princippet om at "automatisere så meget som muligt", men på samme tid at give medarbejderen "så mange handlings- og interventionsmuligheder som nødvendigt", og systemet undgår bevidst en meget kompliceret, dyr og fejlbehæftet online integration mellem konstruktion og ERP.

NAVEKSA CADConnect er blevet udviklet til Dynamics NAV sammen med førende industrivirksomheder.

NAVEKSA CADConnect funktioner og features anvendes med stor succes i mange virksomheder, og er i mange af disse virksomheder "ET SYSTEM SOM KONSTRUKTIONSAFDELINGEN OG PRODUKTIONSTEKNIKEREN ANVENDER TIL DAGLIGT.

Samarbejde med førende producenter

Microsoft som verdens førende leverandør af teknologi og ERP systemer (Dynamics NAV) og NAVEKSA forpligter sig i fællesskab til følgende designprincipper til realisering af CADConnect:

- ▶ Add on's som det er hurtigt at lære brugen af
- ▶ Genialt enkle at anvende
- ▶ Kan tilpasses på en fleksibel måde
- ▶ En økonomisk komplet løsning
- ▶ En moderne og sikker investering
- ▶ Teknologi, ERP system og NAVEKSA løsninger er lavet „af samme støbning“

Yderligere NAVEKSA løsninger – „Made for Dynamics NAV.

For produktions- og handelsvirksomheder som arbejder med Dynamics NAV, muliggør vore løsninger en større gennemsækelighed, øget produktivitet og et lavere ressourceforbrug. Dette fører til betydeligt lavere produktions- og anskaffelsesomkostninger, fejleliminering i produktions- og anskaffelsesprocessen, og således til forbedret konkurrencedygtighed.

Vi tilbyder IT-løsninger til:

INTERAKTIV VAREDISPONERING er et dialogorienteret beslutnings- og simulationsværktøj til sikring af leveringdato og varedisposition (tilgængelighed) som reducerer lagerbeholdningen.

CADCONNECT er en intelligent integration mellem CAD og produktion /manufacturing (ERP) system, og det er et dialogbaseret system til generering af (BOM) styklister og ruter ud fra konstruktions styklister (BOM's).

SHOP FLOOR er et interaktivt, papirløst Shop Floor system som bruges af produktionsplanlæggeren. Samtidig får operatøren vist sine ruteoperationer, som han udfører inden for sin kompetence og frihedsgrad i overensstemmelse med princippet om "selvbetjening" (og for hvilke han udfører dataindsamlingen).

Make to Order (MTO) er et værktøj, der gør det muligt efter evt. driftsforstyrrelser i produktionen at foretage de nødvendige ændringer i tidsplanen på en intelligent og pragmatisk måde iht. principperne om MTO eller planlægning af flaskehalse.



Vil du videre?

Reseller


NAVEKSA

www.naveksa.dk